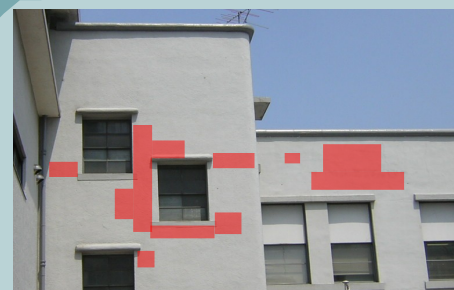
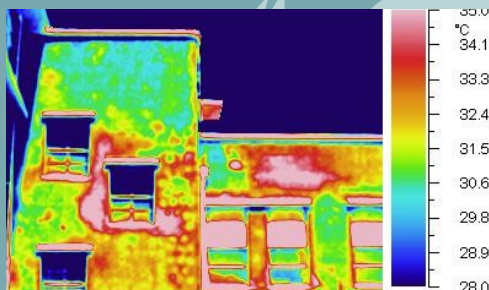


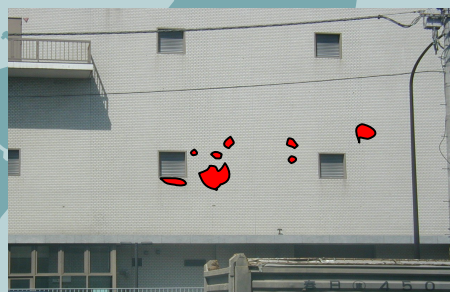
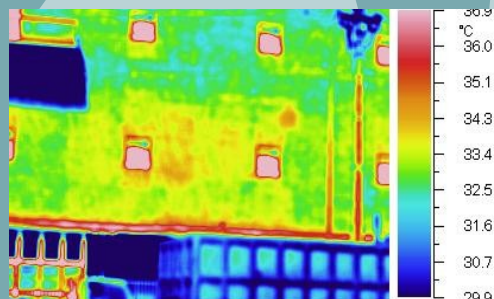
建築基準法第12条第1項改正に伴う「定期報告制度」に有効活用

足場架設を必要とせず、外壁タイル・モルタルの浮きを効率良く調査(漏水・滞水箇所も見えてくる)

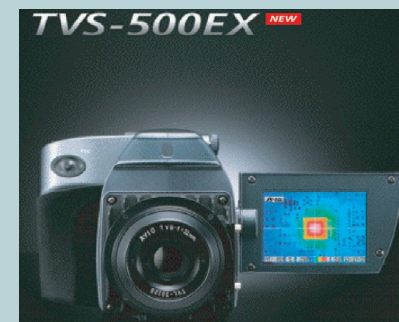
赤外線カメラによる
外壁調査事例



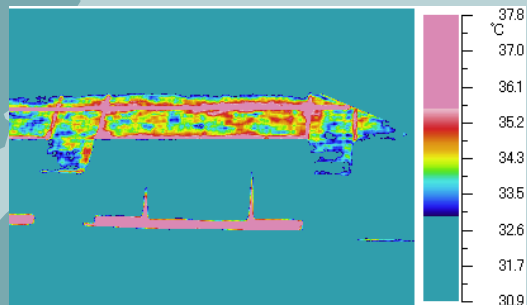
モルタル浮きの検出



タイル浮きの検出



赤外線カメラ TVS-500EX



タイル浮き、滞水箇所の検出

パル・ユニット株式会社

〒173-0036

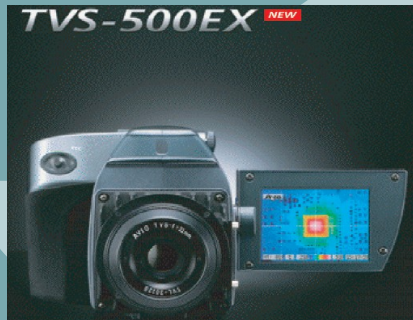
東京都板橋区向原2-8-5ヴィラージュ千川103

TEL:03-5917-6871 FAX:03-5917-6872

建築物の外壁調査～躯体内部の調査まで、当社では下記の非破壊検査装置を駆使して複合的な調査を実施します



コンクリート用超音波測定装置2台



赤外線カメラ TVS-500EX



鉄筋探査装置(電磁波レーダー) 3台



デジタル画像診断システム (NIKON GS-1使用)2台



シュミットハンマー(NR型)3台



鉄筋腐食度診断計(自然電位法) 1台



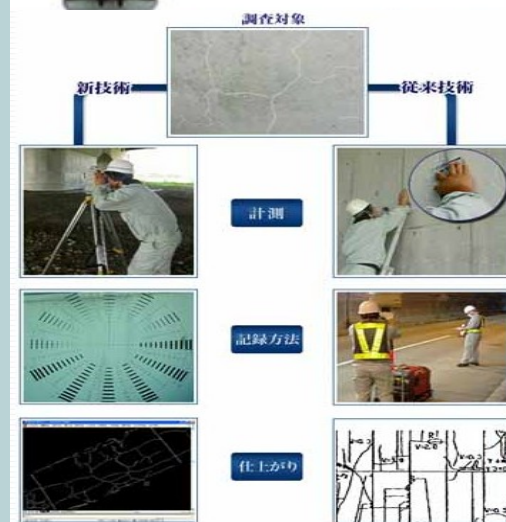
鉄筋探査装置(電磁誘導法) 当社は4型1台

世界初の技術!

クラック計測システム



KUMONOS



遠距離からクラック幅計測(KUMONOS)

パル・ユニット株式会社

〒173-0036

東京都板橋区向原2-8-5ヴィラーヂュ千川103

TEL:03-5917-6871 FAX:03-5917-6872